

Схема прокладки кабельной трассы в лотке в подмостовом пространстве на подвесе

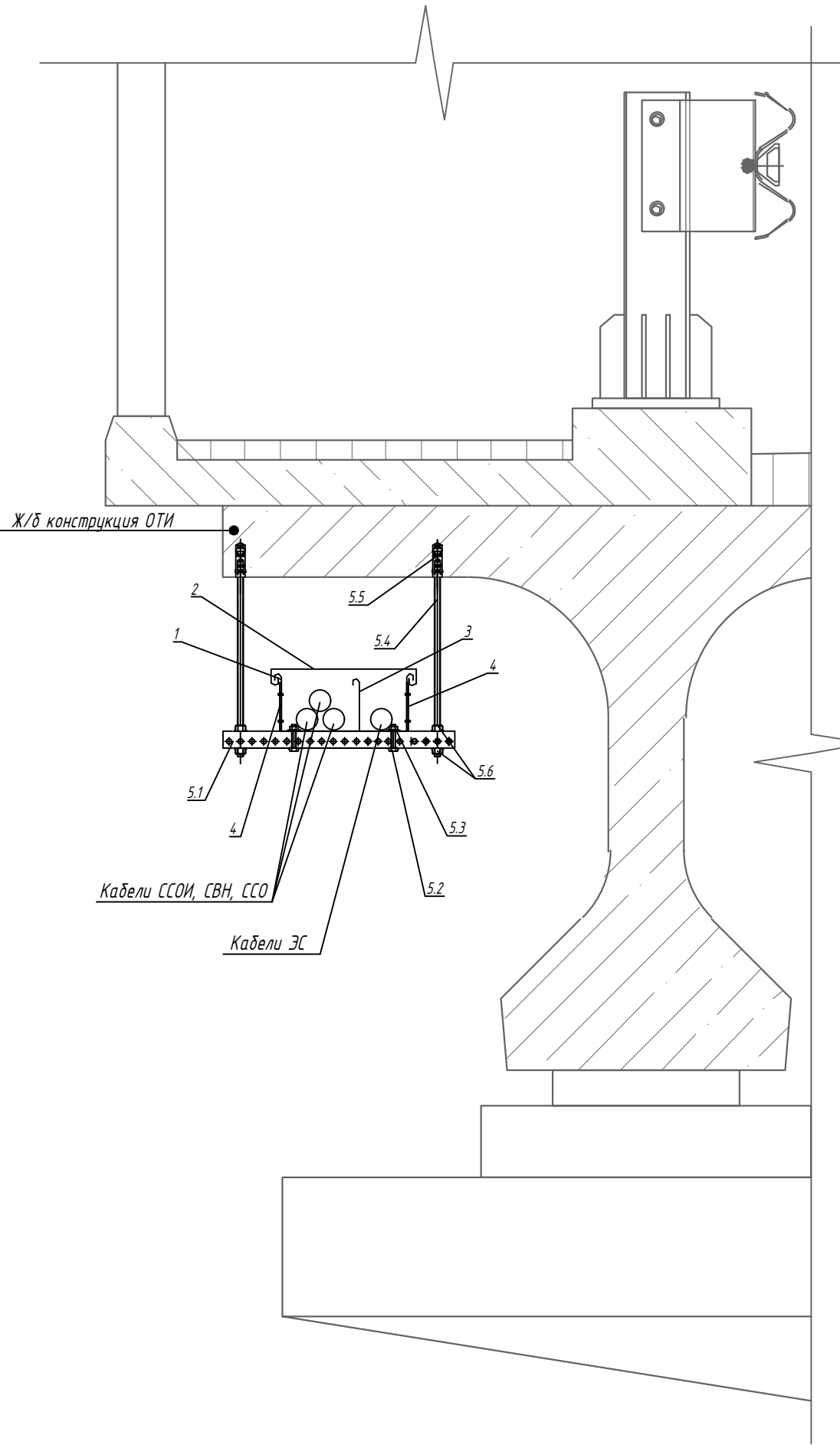


Схема прокладки кабельной трассы в коробе по ограждению

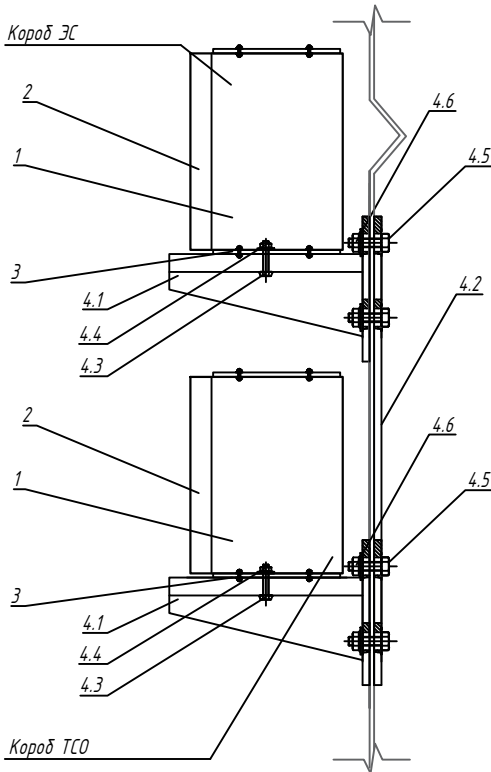


Схема прокладки кабельной трассы в трубе гибкой по конструкциям сооружения

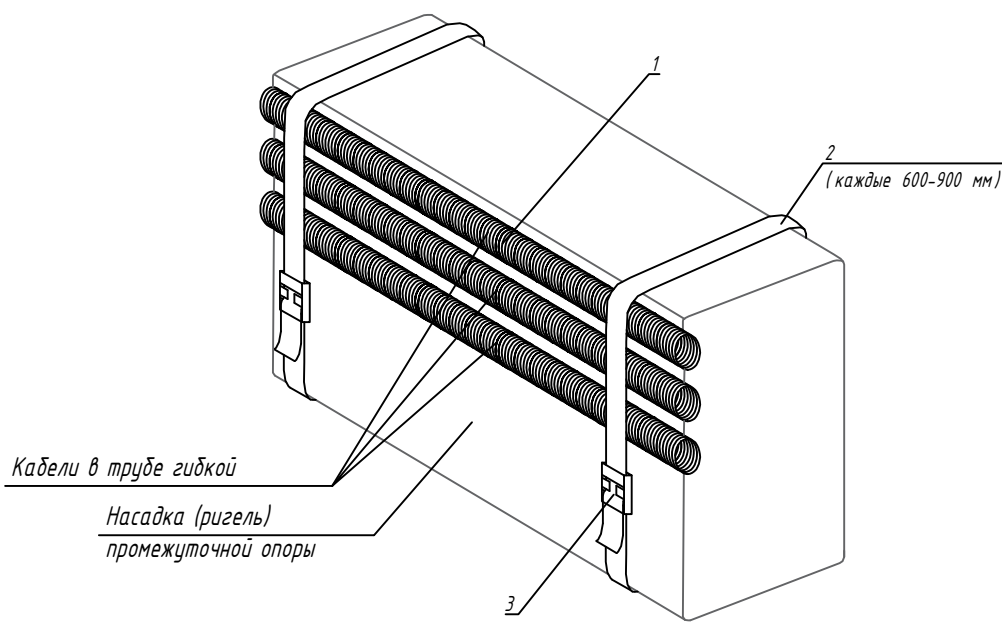
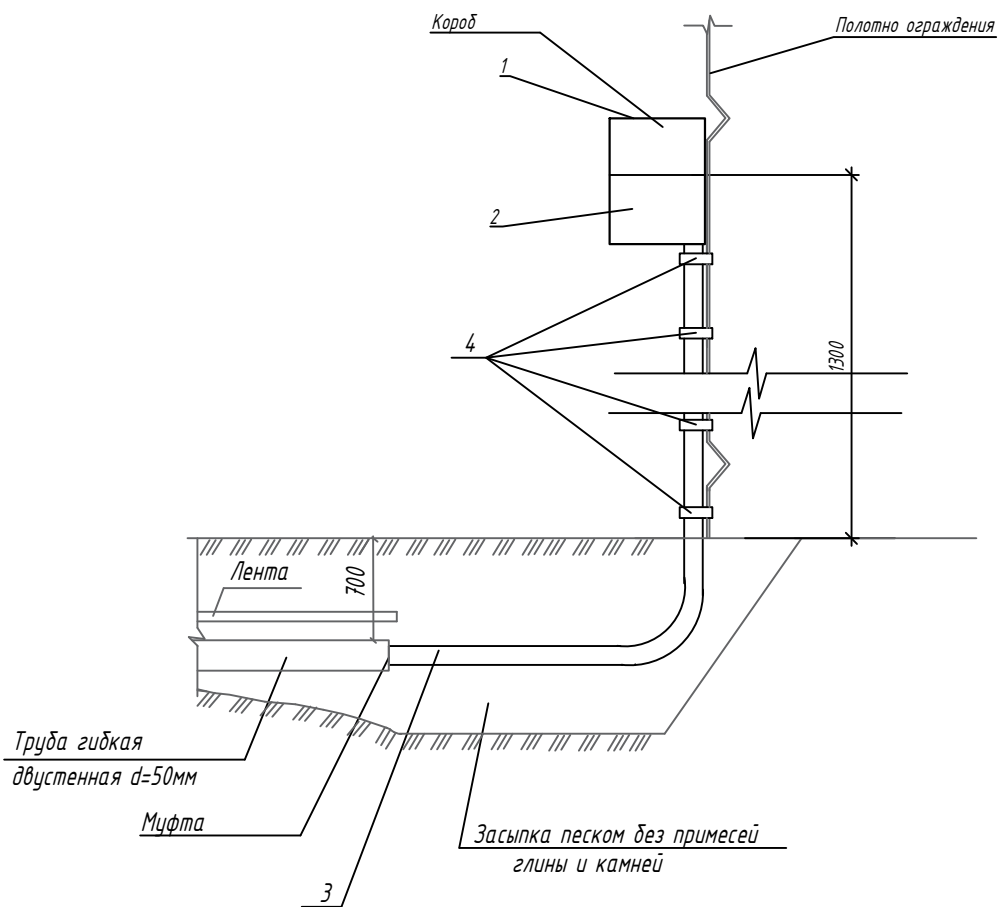


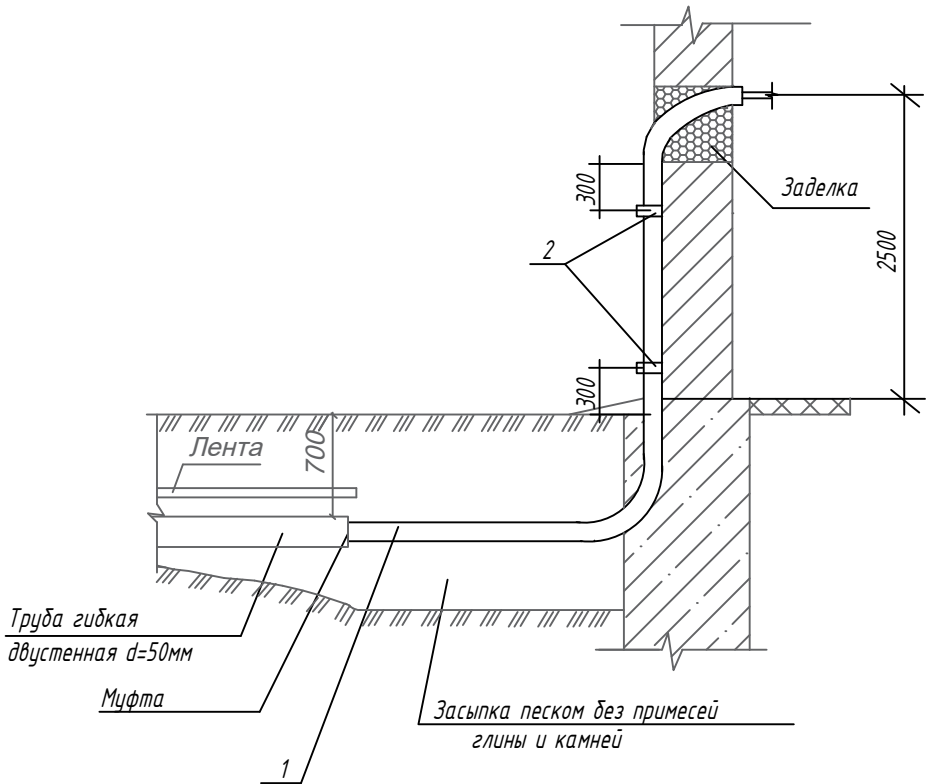
Схема кабельного ввода из кабельной канализации на ограждение



Перечень материалов		
Поз.	Наименование	Кол -во
1	Кабельный короб (150х100х2000)	2
2	Крышка кабельного короба осн. 150 L 2000	2
3	Термокомпенсационный соединитель для лотка	4
4	КМЧ кабельного короба на ограждении, в составе:	
4.1	Консоли универсальная легкая	4
4.2	П-образный профиль	2
4.2	Болт М6	4
4.3	Гайка с насечкой М6	4
4.5	Болт М8	8
4.6	Гайка с насечкой М8	8

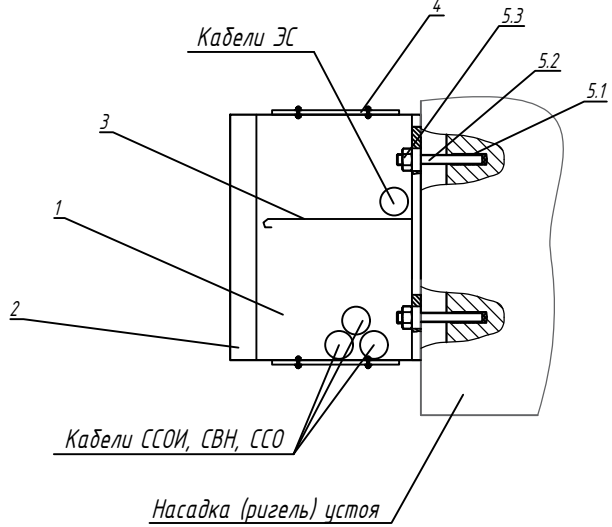
Перечень материалов		
Поз.	Наименование	Кол -во
1	Металлорукав металлополимерный гибкий, герметичный	1 м
2	Лента монтажная стальная оцинкованная в ПВХ оболочке 17х1мм	5-10 м
3	Скрепка для крепления монтажной ленты	1 шт.

Схема кабельного ввода в ЕПУ ОПС



Перечень материалов		
Поз.	Наименование	Кол -во
1	Ответвитель DPT Т-образный горизонтальный 150х100	1
2	Крышка на ответвитель DPT Т-образный горизонтальный	1
3	Труба ввода ТВВК (ленинградский ввод) D=57 ССД	2
4	Лента монтажная	8

Схема прокладки кабельной трассы в коробе по устью



Перечень материалов		
Поз.	Наименование	Кол -во
1	Кабельный короб (300х100х2000)	1
2	Крышка кабельного короба осн. 300 L 2000	1
3	Перегородка L2000 Н80	1
4	Термокомпенсационный соединитель для лотка	2
5	КМЧ кабельного лотка в подмостовом пространстве, в составе:	
5.1	Химический анкер капсула М8	4
5.2	Резьбовая шпилька оцинкованная М8	4
5.3	Самоконтрящаяся гайка оцинкованная М8	4

Перечень материалов		
Поз.	Наименование	Кол -во
1	Труба ввода ТВВК (ленинградский ввод) D=57 ССД	2 шт.
2	Скоба двуклапковая СД 60-63	8 шт.

Перечень материалов		
Поз.	Наименование	Кол -во
1	Кабельный короб (300х100х2000)	1
2	Крышка кабельного короба осн. 300 L 2000	1
3	Перегородка L2000 Н800	1
4	Термокомпенсационный соединитель для лотка	2
5	КМЧ кабельного лотка в подмостовом пространстве, в составе:	
5.1	С-образный профиль	2
5.2	Болт М6	4
5.3	Гайка с насечкой М6	4
5.4	Шпилька М12	4
5.5	Химический анкер капсула М12	4
5.6	Гайка с насечкой М12	8

						НИИОПБ-04/2025-ТБ-РД-ССО1		
						Выполнение работ по разработке проектно-сметной документации на оснащение объектов транспортной инфраструктуры техническими средствами обеспечения транспортной безопасности, предусмотренных планами обеспечения транспортной безопасности объектов транспортной инфраструктуры		
Изм.	Колуч.	Лист	N док.	Подпись	Дата	Разработал Павлов	Стадия	Лист
Проверил Белоусов					06.25	Путепровод через а/дорога, ж/д дорога на км 33+64.3 автомобильной дороги Георгиевск - Новопокровск (в границах Ставропольского края)	Р	9
						Н.контроль Белоусов	Схемы устройства кабельных трасс	
						ГИП Павлов		